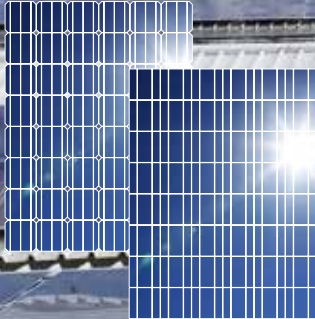


Die Genialität steckt im Design.

**PVP**  
Photovoltaik



# Glas-Modul 60 Zellen

Doppelglas Modul für den Einsatz unter härtesten Bedingungen

## Produktübersicht

### Monokristallin

### Polykristallin

Max. Leistung P <sub>mp</sub> [Wp]	280	285	295	300	260	265	270
Maße L x B x H mit Rahmen [mm]	1679 x 992 x 40,5				1679 x 992 x 40,5		
Maße L x B x H ohne Rahmen [mm]	1700 x 995 x 7				1700 x 995 x 7		
Gewicht mit/ohne Rahmen [kg]	21 / 27,5				21 / 27,5		



## Produktvorteile

- Premium-Alternative zu Glas-Folien Modulen
- Verbesserter Schutz der Zellen gegen dynamische Belastungen, neutrale Zone
- Keine Staukante da rahmenlose Ausführung, bessere Selbstreinigung
- Keine Rückseitenfolie daher ausgezeichnete Feuerresistenz
- Extrem langlebig durch spezielles Glasverbundsystem
- Höchste Resistenz gegen Umwelteinflüsse
- Schnee rutscht leichter ab
- Qualitätsnorm: IEC 61215 und IEC 61730
- Positive Leistungstoleranz: bis zu +3%
- 10 Jahre Leistungsgarantie 90%
- 25 Jahre Leistungsgarantie 80%
- 20 Jahre Produktgarantie mit Rahmen**
- 12 Jahre Produktgarantie ohne Rahmen**

Auch mit 48 / 72 Zellen erhältlich.

Auch mit bifacialer Zelltechnologie erhältlich.

Ausführung mit schwarzem Rahmen optional



# PVP-GExxxP/M mit/ohne Rahmen

## Elektrische Daten

### Monokristallin

### Polykristallin

		Monokristallin				Polykristallin		
		STC				STC		
Max. Leistung P <sub>mpp</sub>	[Wp]	280	285	295	300	260	265	270
Spannung bei P <sub>mpp</sub>	[V]	32,31	32,63	33,14	33,09	32,28	32,59	32,64
Strom bei P <sub>mpp</sub>	[A]	8,66	8,74	8,90	9,07	8,05	8,13	8,27
Leerlaufspannung	[V]	38,64	38,64	39,96	39,69	38,46	38,46	38,46
Kurzschlussstrom	[A]	9,15	9,07	9,36	9,46	8,53	8,60	8,80
Modulwirkungsgrad	[%]	16,9	17,12	17,7	18,01	15,7	16,0	16,2

Standard-Test-Bedingungen (STC): 1.000W/m<sup>2</sup> - AM 1,5 - 25°C

## Thermische Kenngrößen/ Temperaturkoeffizienten

### Monokristallin

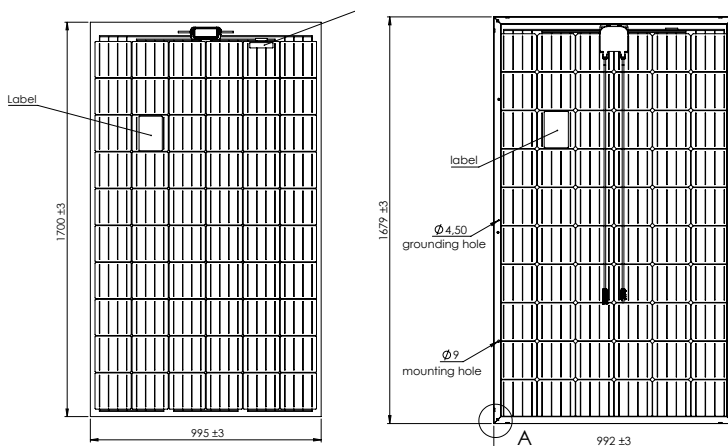
### Polykristallin

TK P	[%/K]	-0,42	-0,41
TK Voc	[%/K]	-0,32	-0,31
TK I <sub>sc</sub>	[%/K]	0,047	0,057
NOCT	[°C]	47 ±2	44 ±2

## Weitere Kenngrößen

### Mono- & Polykristallin

Plussortierung	-0% bis +3%
Belastbarkeit	5400 Pa
max. Systemspannung	1000 V
Schutzklasse	II
Rückstrombelastbarkeit	15 A
Anschlussdose	Tyco
Bypassdioden	3 Typ Schottky
Schutzart Anschlussdose	IP 67
Kabel Länge/Querschnitt	1000 mm / 4 mm <sup>2</sup>
Steckverbindersystem	Tyco PV4 / MC4 kompatibel
Betriebstemperatur	-40°C ~ +85°C
Zellen	156 x 156 poly / mono
Solarglas ohne Rahmen	Front: 3 mm / Rück: 3 mm
Solarglas mit Rahmen	Front: 2 mm / Rück: 2 mm
Eloxiertes Aluminiumrahmen	Hohlkammerprofil



Ausführung ohne Rahmen

Ausführung mit Rahmen

Messtoleranz ±3%

Dieses Datenblatt ist nicht rechtsverbindlich. Die tatsächlichen Spezifikationen und/oder Produktmerkmale können davon abweichen. Änderungen vorbehalten. Achtung: Lesen Sie die Sicherheits- und Installationsanweisungen durch, bevor Sie das Produkt verwenden. Bei Kauf gelten die aktuell gültigen Garantieerklärungen und die allgemeinen Liefer- und Geschäftsbedingungen der PVP Photovoltaik GmbH. Weitere Einzelheiten finden Sie auf unserer Website. Dieses Datenblatt entspricht den Vorgaben der EN 50380