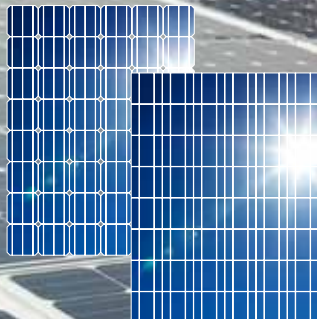


Die Genialität steckt im Design.

PVP
Photovoltaik



Allround-Modul 72 Zellen

Glas-Folien Modul für anspruchsvolle Kunden

Produktübersicht

Monokristallin

Polykristallin

Max. Leistung P_{mpp} [Wp]

335 340 345

310 315 320

Maße L x B x H [mm]

1988 x 994 x 40,5

1988 x 994 x 40,5

Gewicht [kg]

25

25



Produktvorteile

Design und entwickelt ohne Kompromisse!

Ausschließlich 4 mm Solarglas mit antireflex Beschichtung

Extrem stabiler Aluminiumrahmen

Geeignet bis 5400 Pa / m² Schneelast

Besonders langlebig durch ausgewählte, europäische Qualitätsprodukte

Qualitätsnorm: IEC 61215 und IEC 61730

Positive Leistungstoleranz: bis zu +3%

10 Jahre Leistungsgarantie 90%

25 Jahre Leistungsgarantie 80%

10 Jahre Produktgarantie

Auch mit 48 / 60 Zellen erhältlich.

Ausführung „Full black“ optional.



Elektrische Daten

Monokristallin

Polykristallin

		Monokristallin						Polykristallin					
		STC*			800W/m ² NOCT**			STC*			800W/m ² NOCT**		
Max. Leistung P _{mpp}	[Wp]	335	340	345	243	246	250	310	315	320	228	232	236
Spannung bei P _{mpp}	[V]	37,99	38,13	38,38	34,05	34,17	34,39	38,32	38,64	38,53	34,90	35,20	35,09
Strom bei P _{mpp}	[A]	8,82	8,92	8,99	7,13	7,21	7,27	8,09	8,15	8,31	6,55	6,60	6,72
Leerlaufspannung	[V]	46,08	46,30	46,37	42,22	42,42	42,48	46,01	46,08	46,15	42,69	42,76	42,83
Kurzschlussstrom	[A]	9,33	9,41	9,46	7,55	7,61	7,65	8,57	8,64	8,80	6,93	6,99	7,12
Modulwirkungsgrad	[%]	17,0	17,2	17,5				15,7	15,9	16,2			

*Standard-Test-Bedingungen (STC): 1.000W/m² - AM 1,5 - 25 °C // ** 800W/m² - AM 1,5 - Nennbetriebszelltemperatur (NOCT)
Geringe Wirkungsgradminderung bei Teillastverhalten: Es werden bei 200W/m² min. 95 % des STC (1000W/m²) Wirkungsgrad erreicht.

Thermische Kenngrößen/ Temperaturkoeffizienten

Monokristallin

Polykristallin

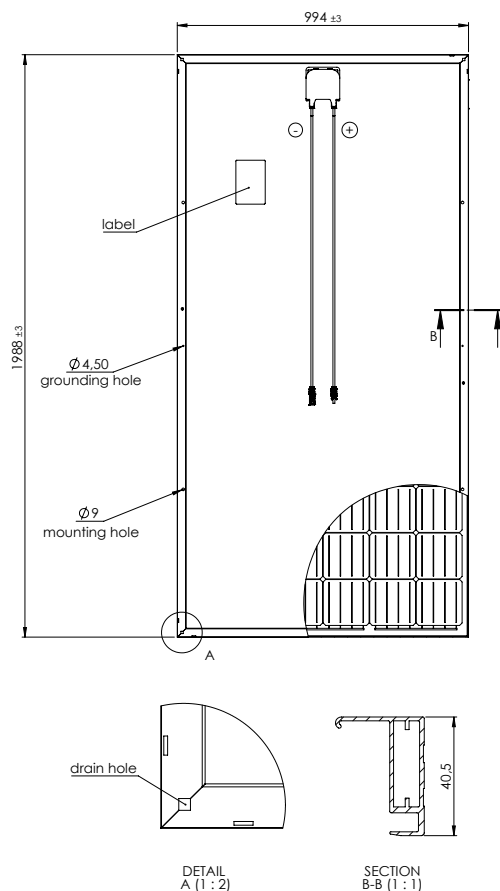
TK P	[%/K]	-0,42	-0,41
TK Voc	[%/K]	-0,32	-0,31
TK Isc	[%/K]	0,047	0,057
NOCT	[°C]	47 ±2	44 ±2

Weitere Kenngrößen

Mono- & Polykristallin

Plussortierung	-0% bis +3%
Erhöhte Belastbarkeit	5400 N/m ²
Schneelast	550 kg/m ²
max. Systemspannung	1000 V
Schutzklasse	II
Rückstrombelastbarkeit	15 A
Anschlussdose	Tyco
Bypassdioden	3 Typ Schottky
Schutzart Anschlussdose	IP 67
Kabel Länge/Querschnitt	1000 mm / 4 mm ²
Steckverbindersystem	Tyco PV 4 / MC4 kompatibel
Betriebstemperatur	-40°C ~ +85°C
Zellen	156 x 156 poly / mono
Solarglas	3,9 mm
Eloxiertes Aluminiumrahmen	Hohlkammerprofil

Messtoleranz ±3%



Dieses Datenblatt ist nicht rechtsverbindlich. Die tatsächlichen Spezifikationen und/oder Produktmerkmale können davon abweichen. Änderungen vorbehalten.
Achtung: Lesen Sie die Sicherheits- und Installationsanweisungen durch, bevor Sie das Produkt verwenden. Bei Kauf gelten die aktuell gültigen Garantieerklärungen und die allgemeinen Liefer- und Geschäftsbedingungen der PVP Photovoltaik GmbH. Weitere Einzelheiten finden Sie auf unserer Website. Dieses Datenblatt entspricht den Vorgaben der EN 50380