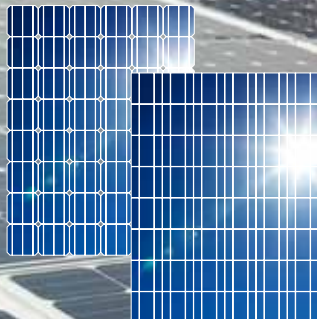


Die Genialität steckt im Design.

PVP
Photovoltaik



Allround-Modul 48 Zellen

Glas-Folien Modul für anspruchsvolle Kunden



Produktübersicht

Monokristallin

Polykristallin

Max. Leistung P_{mpp} [Wp]

220 225 230

205 210 215

Maße L x B x H [mm]

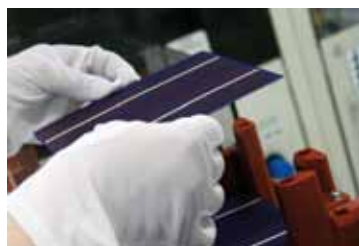
1358 x 994 x 40,5

1358 x 994 x 40,5

Gewicht [kg]

17

17



Produktvorteile

Design und entwickelt ohne Kompromisse!

Ausschließlich 4 mm Solarglas mit antireflex Beschichtung

Extrem stabiler Aluminiumrahmen

Geeignet bis 8000 Pa / m² Schneelast

Besonders langlebig durch ausgewählte, europäische Qualitätsprodukte

Qualitätsnorm: IEC 61215 und IEC 61730

Positive Leistungstoleranz: bis zu +3%

10 Jahre Leistungsgarantie 90%

25 Jahre Leistungsgarantie 80%

10 Jahre Produktgarantie

Auch mit 60 / 72 Zellen erhältlich.

Ausführung „Full black“ optional.



Elektrische Daten

Monokristallin

Polykristallin

		Monokristallin						Polykristallin					
		STC*			800W/m ² NOCT**			STC*			800W/m ² NOCT**		
Max. Leistung P _{mpp}	[Wp]	220	225	230	159	163	197	205	210	215	151	155	158
Spannung bei P _{mpp}	[V]	25,01	25,40	25,58	22,41	22,77	22,93	25,54	25,76	25,89	23,26	23,46	23,58
Strom bei P _{mpp}	[A]	8,80	8,86	8,99	7,12	7,16	7,27	8,03	8,15	8,31	6,50	6,60	6,72
Leerlaufspannung	[V]	30,67	30,77	30,91	28,10	28,19	28,32	30,62	30,72	30,77	28,42	28,51	28,55
Kurzschlussstrom	[A]	9,36	9,37	9,49	7,57	7,58	7,65	8,49	8,64	8,80	6,87	6,99	7,12
Modulwirkungsgrad	[%]	16,3	16,7	17,0				15,2	15,6	15,9			

*Standard-Test-Bedingungen (STC): 1.000W/m² - AM 1,5 - 25 °C // ** 800W/m² - AM 1,5 - Nennbetriebszelltemperatur (NOCT)
Geringe Wirkungsgradminderung bei Teillastverhalten: Es werden bei 200W/m² min. 95 % des STC (1000 W/m²) Wirkungsgrad erreicht.

Thermische Kenngrößen/ Temperaturkoeffizienten

Monokristallin

Polykristallin

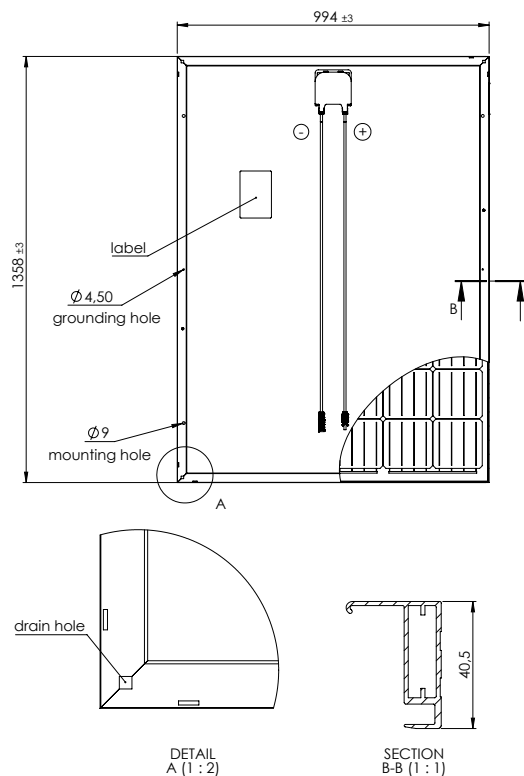
TK P	[%/K]	-0,42	-0,41
TK Voc	[%/K]	-0,32	-0,31
TK Isc	[%/K]	0,047	0,057
NOCT	[°C]	47 ±2	44 ±2

Weitere Kenngrößen

Mono- & Polykristallin

Plussortierung	-0% bis +3%
Erhöhte Belastbarkeit	8000 N/m ²
Schneelast	815 kg/m ²
max. Systemspannung	1000 V
Schutzklasse	II
Rückstrombelastbarkeit	15 A
Anschlussdose	Tyco
Bypassdioden	3 Typ Schottky
Schutzart Anschlussdose	IP 67
Kabel Länge/Querschnitt	1000 mm / 4 mm ²
Steckverbindersystem	Tyco PV 4 / MC4 kompatibel
Betriebstemperatur	-40°C ~ +85°C
Zellen	156 x 156 poly / mono
Solarglas	3,9 mm
Eloxiertes Aluminiumrahmen	Hohlkammerprofil

Messtoleranz ±3%



Dieses Datenblatt ist nicht rechtsverbindlich. Die tatsächlichen Spezifikationen und/oder Produktmerkmale können davon abweichen. Änderungen vorbehalten.
Achtung: Lesen Sie die Sicherheits- und Installationsanweisungen durch, bevor Sie das Produkt verwenden. Bei Kauf gelten die aktuell gültigen Garantieerklärungen und die allgemeinen Liefer- und Geschäftsbedingungen der PVP Photovoltaik GmbH. Weitere Einzelheiten finden Sie auf unserer Website. Dieses Datenblatt entspricht den Vorgaben der EN 50380